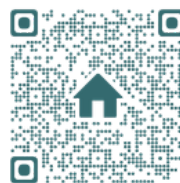


# 学生支援センター

Student Support Center



学生支援センターでは、皆さん一人ひとりの相談相手として、どんな小さなことでも一緒に考え、学生生活が心豊かに充実できるよう「学業」「生活」「人間関係」「こころ」における様々な問題や悩み、心配事を解決するお手伝いをしています。

また、関連部署等（学科教員、学内関係部署、学外諸機関等）とのコーディネート等も行っています。



## 一般的な相談による支援

### 01 相談

○学業について  
(授業、履修登録、レポート等)

### 02 面談

○人間関係について  
(友人関係、家族関係等)

### 03 カウンセリング

○生活について  
(朝起きれない、スケジュール管理等)  
○こころについて  
(不眠、不安、パニックになる等)

### 04 支援の実施

支援の内容は、相談内容によって異なります。小さなことでもお気軽にご相談ください。  
※保護者の方々もご利用いただけます。

## 合理的配慮に係る支援

### 01 調査票の提出

大学における合理的配慮とは、教育の本質を変えず、過度な負担のない範囲で、障がい等のある学生の社会的障壁を取り除くことを指します。精神疾患や障がい、難病等のある学生が、障がいによる不利益なく、学生生活を送ることができるよう配慮を検討します。

### 02 面談

### 03 支援の申請 (支援申請書)

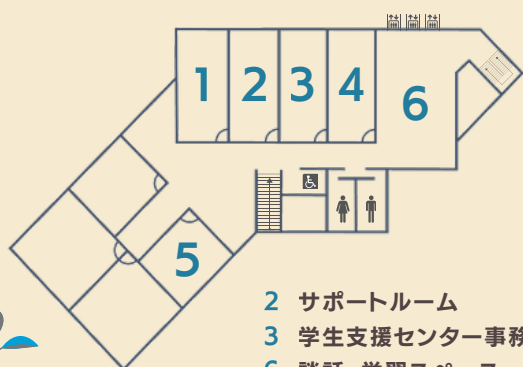
### 04 配慮・支援内容の検討

### 05 配慮・支援内容の実施

▶配慮の具体的内容は、個々の状況や授業の形態によって異なります。

### 06 内容の見直し (モニタリング)

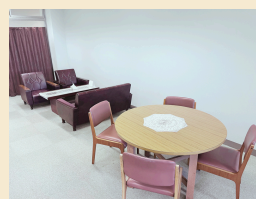
## 学生支援センター【中山義崇記念図書館4F】フロア図



- 2 サポートルーム
- 3 学生支援センター事務室
- 6 談話・学習スペース



1 リソースルーム



4 学生相談室



5 カウンセリング室

▶芸術学部と薬学部にも 個室のカウンセリング室があります。  
芸術学部1F D104でも相談室を開室しています。9:00~16:30まで相談員が在申します。

相談内容のプライバシーは尊重されます。  
まずは気軽にご相談ください。



☎ 096 326 3209

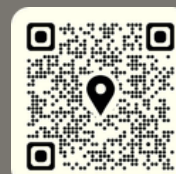
場所 中山義崇記念図書館 4F

時間 8:30~17:30

mail sien3209@ofc.sojo-u.ac.jp



メール



アクセスMAP