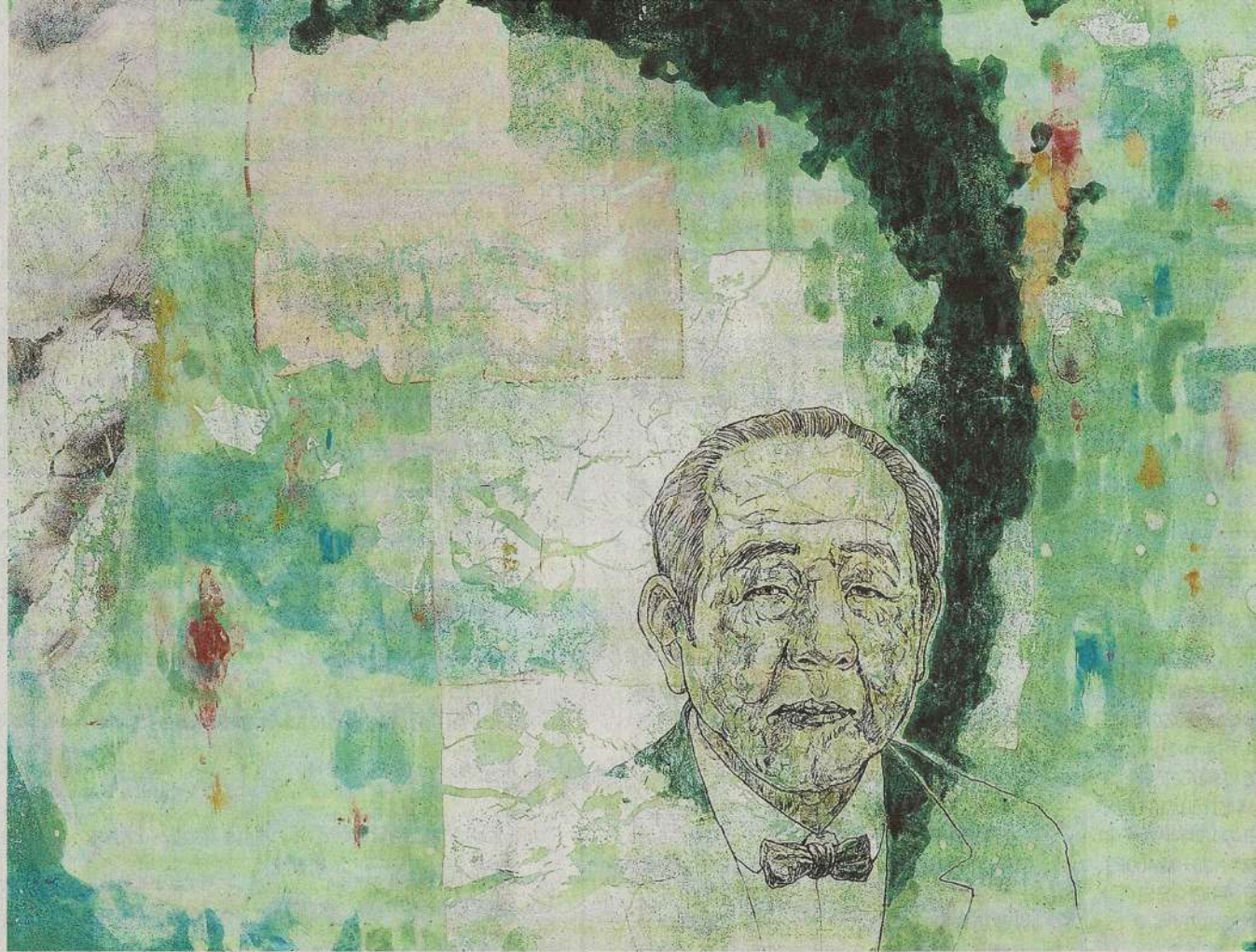


◇なから・けんじ 1962年 熊本市生まれ。日本画家、崇城大芸術学部教授、日展特別会員、金沢美術工芸大大学院（日本画）修了。文化財の保存修復では京都・知恩院山門天井画（国重文）などに携わる。本紙夕刊連載「黒船前夜」「モンタルパン」「新・地図のない旅」の挿絵も担当。



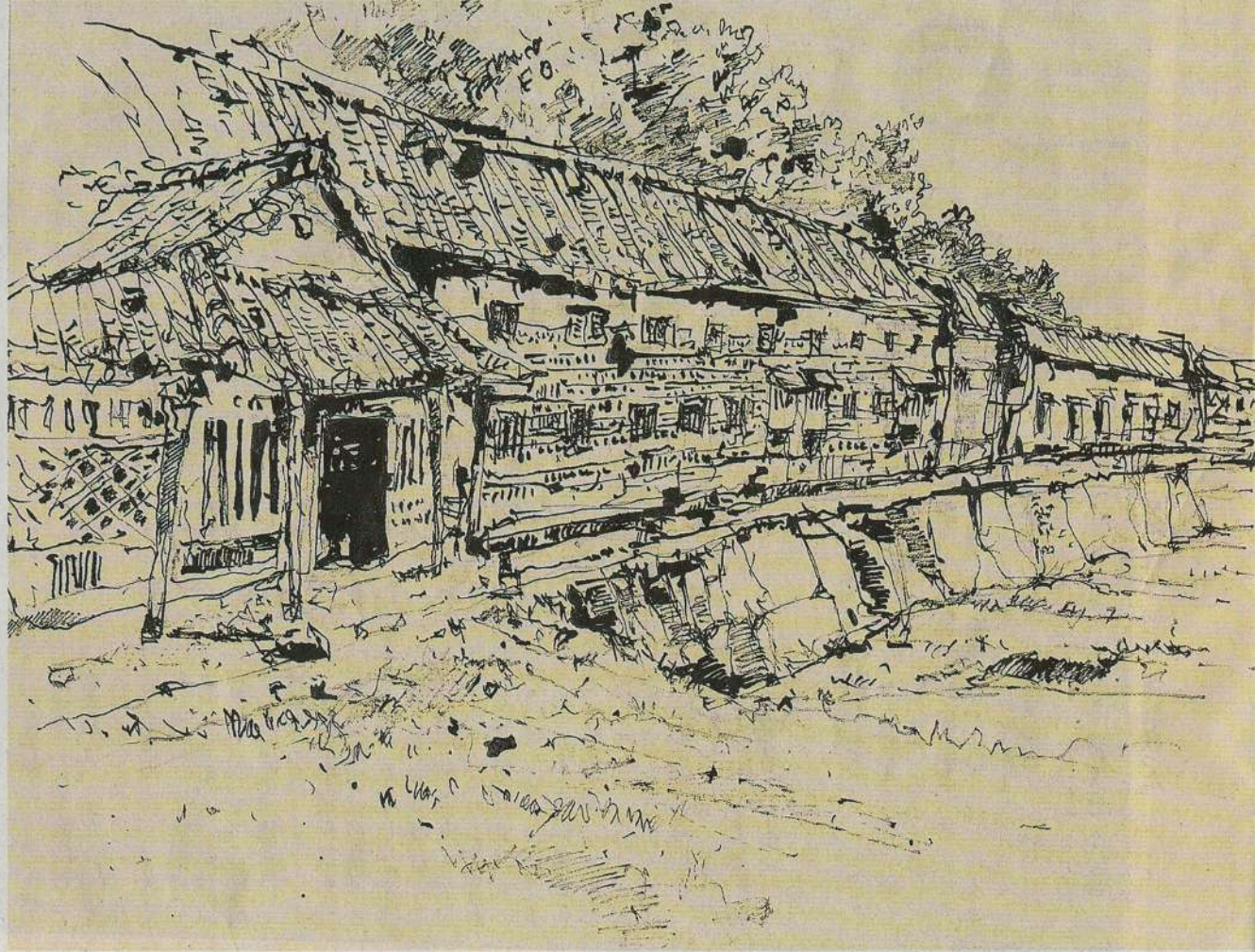
絵・中村賢次

◇なからむら・けんじ 1962年、熊本市生まれ。日本画家、崇城大芸術学部教授、日展特別会員。金沢美術工芸大大学院（日本画）修了。文化財の保存修復では京都・知恩院山門天井画（国重文）などに携わる。本紙夕刊連載「黒船前夜」「モンタルパン」「新・地図のない旅」の挿絵も担当。



絵・中村賢次

◇なかもむら・けんじ 1962年、熊本市生まれ。日本画家、崇城大芸術学部教授、日展特別会員。金沢美術工芸大学院（日本画）修了。文化財の保存修復では京都・知恩院山門天井画（国重文）などに携わる。本紙夕刊連載「黒船前夜」「モンタルパン」「新・地図のない旅」の挿絵も担当。



絵・中村賢次



◇なから・けんじ 1962年 熊本市生まれ。日本画家、崇城大芸術学部教授、日展特別会員、金沢美術工芸大大学院
（日本画）修了。文化財の保存修復では京都・知恩院山門天井画（国重文）などに携わる。本紙夕刊連載「黒船前夜」「モン
タルパン」「新・地図のない旅」の挿絵も担当。

絵・中村賢次