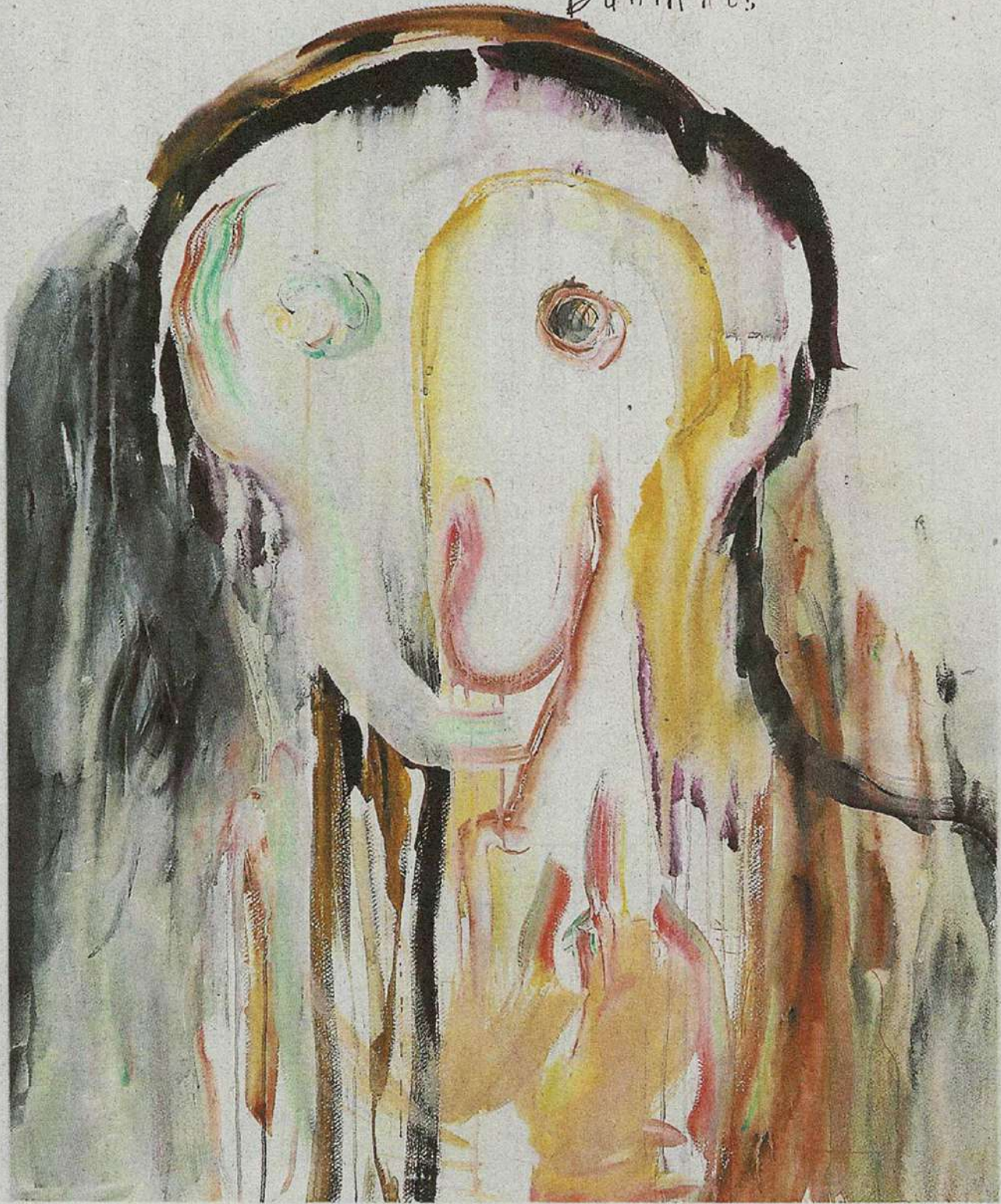




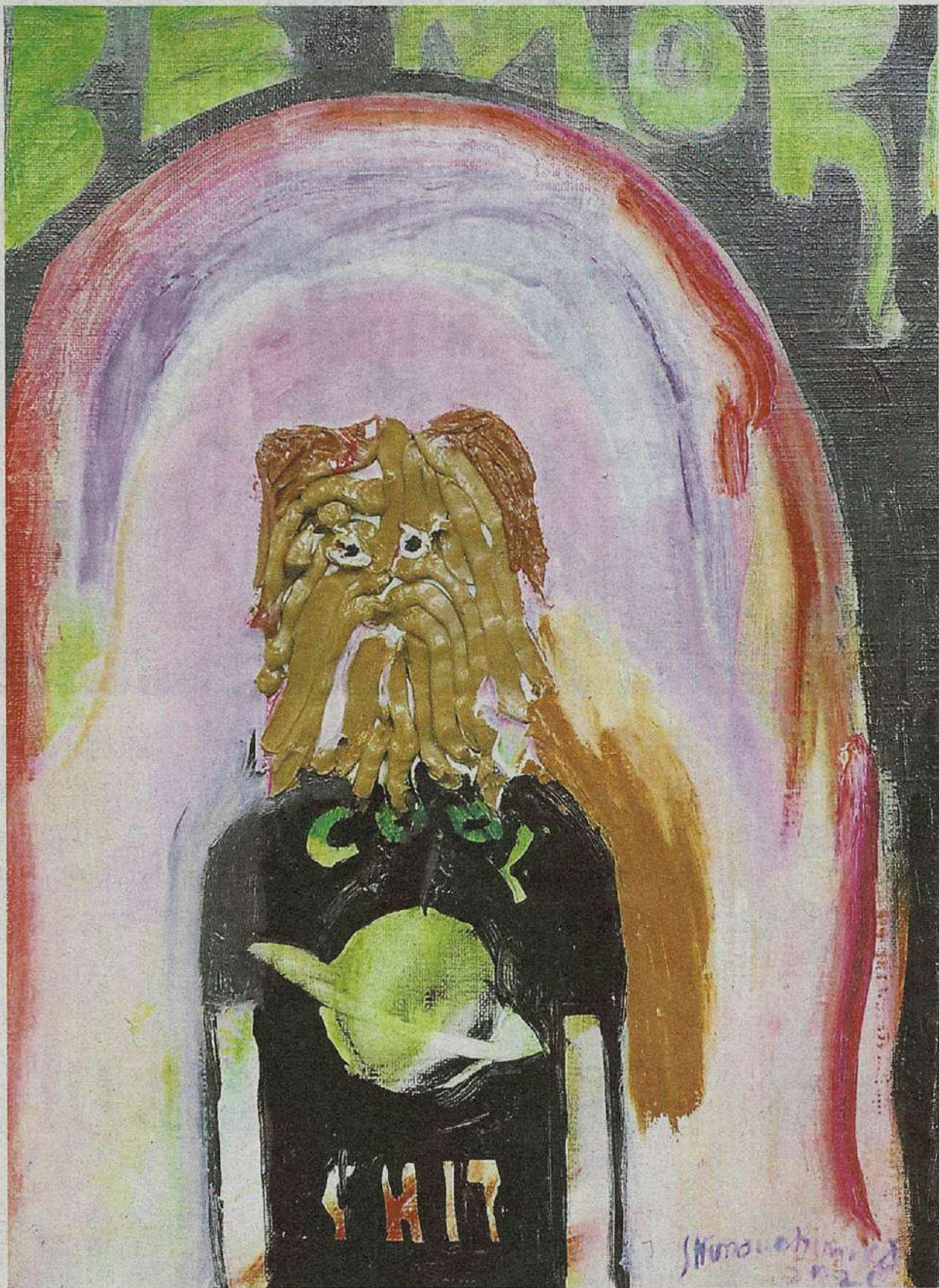
◇しまうち・みか 宇土市出身。現代美術家。
2013年、崇城大大学院芸術研究課修士課程修了。
菊池市旧龍門小アーティストスタジオを拠点に活
動。「現代に生きる私たちの理性と野性のゆらぎ」
に注目し、制作している。主な個展に「秋の種企
画 自立について」福岡アジア美術館(2020年)、
「ゆらゆらと火、めらめらと土」国際芸術センタ
ー青森ACAC(21年)など。

あー.しくじった.
Damn it!!



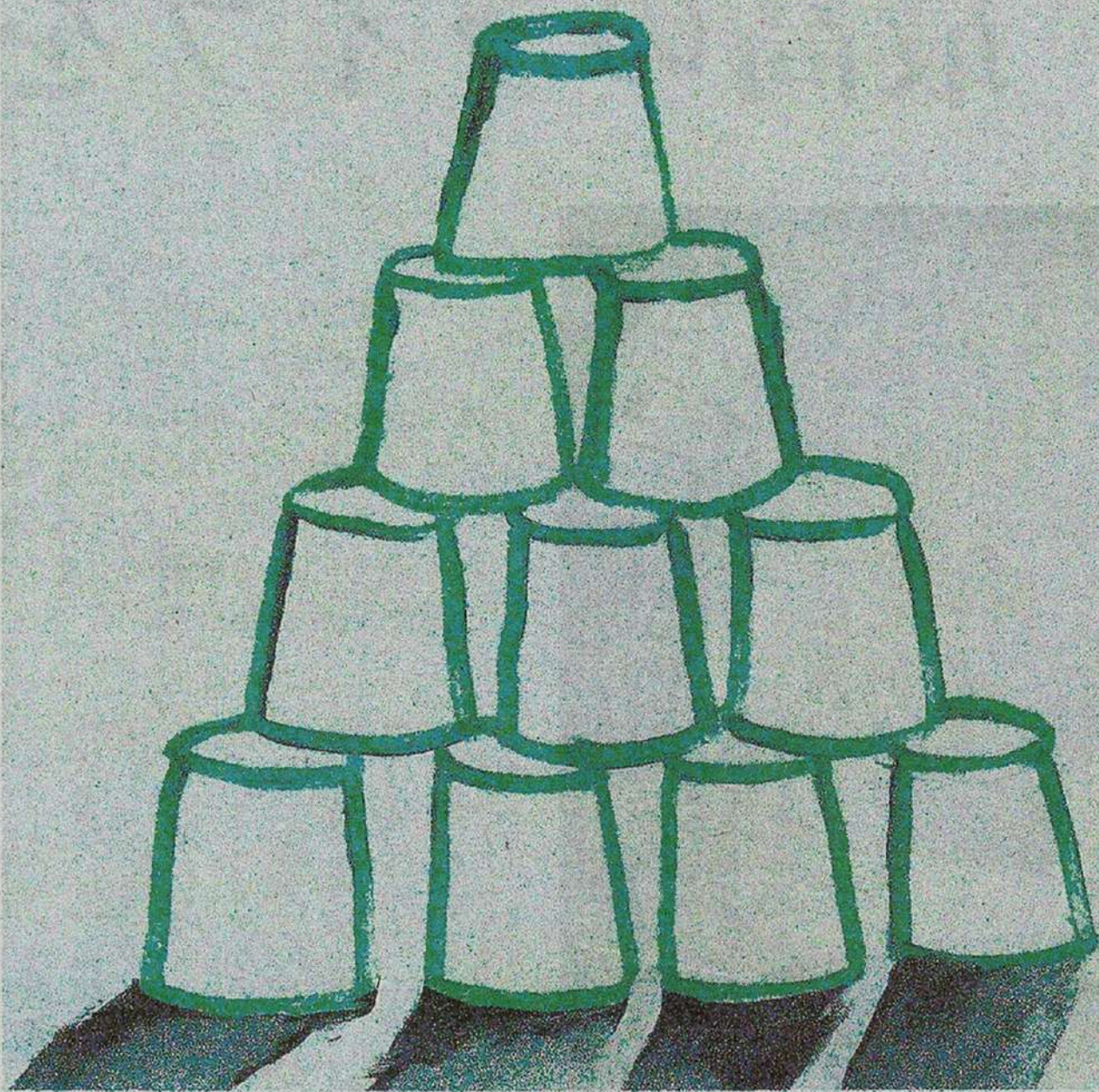
絵・しまうちみか

◇しまうち・みか 宇土市出身。現代美術家。2013年、崇城大大学院芸術研究課修士課程修了。菊池市旧龍門小アーティストスタジオを拠点に活動。「現代に生きる私たちの理性と野性のゆらぎ」に注目し、制作している。主な個展に「秋の種企画 自立について」福岡アジア美術館（2020年）、「ゆらゆらと火、めらめらと土」国際芸術センター青森ACAC（21年）など。



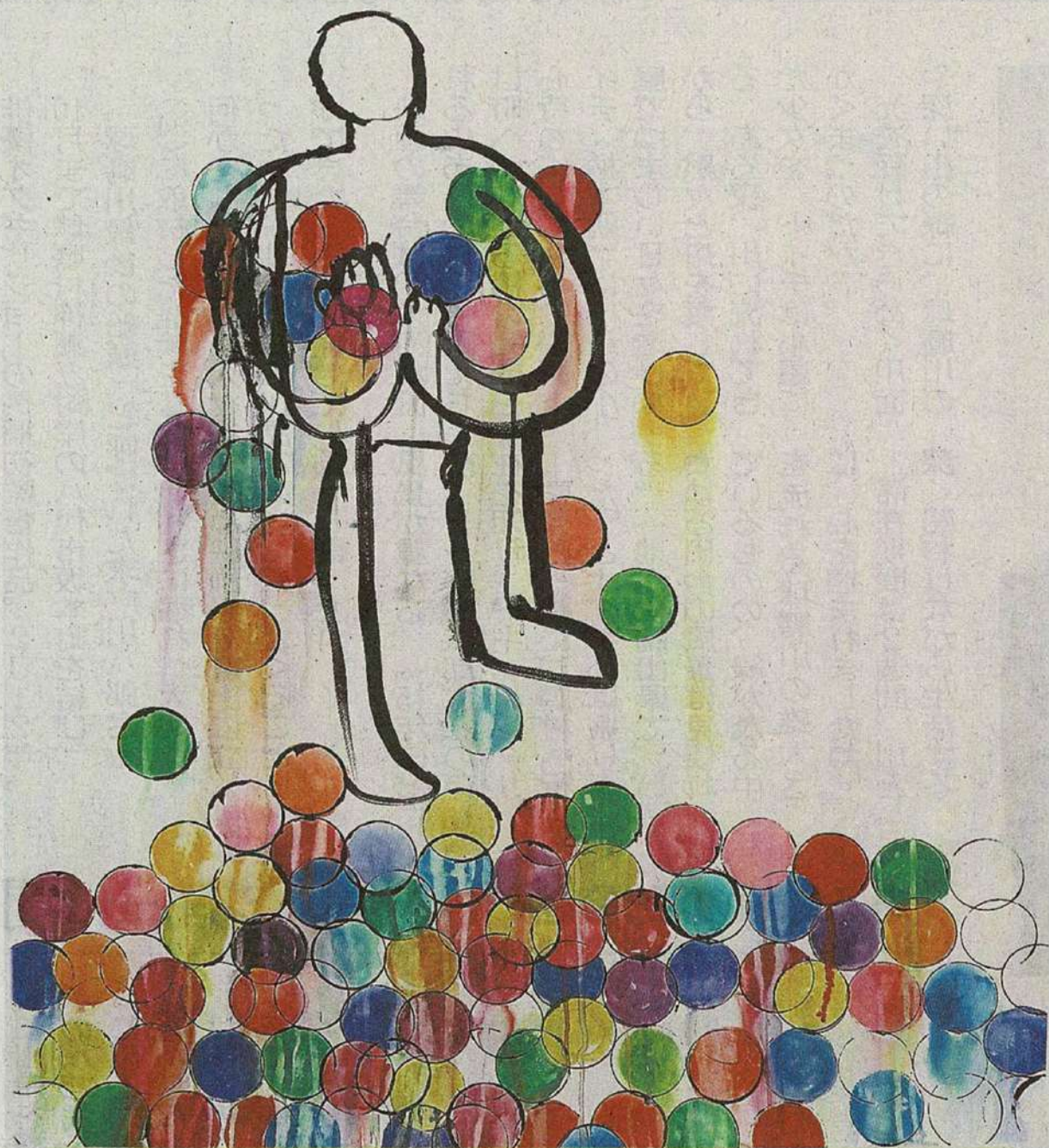
絵・しまうちみか

◇しまうち・みか 宇土市出身。現代美術家。2013年、崇城大大学院芸術研究課修士課程修了。菊池市旧龍門小アーティストスタジオを拠点に活動。「現代に生きる私たちの理性と野性のゆらぎ」に注目し、制作している。主な個展に「秋の種企画 自立について」福岡アジア美術館（2020年）、「ゆらゆらと火、めらめらと土」国際芸術センター青森ACAC（21年）など。



絵・しまうちみか

◇しまうち・みか 宇土市出身。現代美術家。2013年、崇城大大学院芸術研究課修士課程修了。菊池市旧龍門小アーティストスタジオを拠点に活動。「現代に生きる私たちの理性と野性のゆらぎ」に注目し、制作している。主な個展に「秋の種企画 自立について」福岡アジア美術館（2020年）、「ゆらゆらと火、めらめらと土」国際芸術センター青森CAC（21年）など。



◇しまうち・みか 宇土市出身。現代美術家。2013年、崇城大大学院芸術研究課修士課程修了。菊池市旧龍門小アーティストスタジオを拠点に活動。「現代に生きる私たちの理性と野性のゆらぎ」に注目し、制作している。主な個展に「秋の種企画 自立について」福岡アジア美術館（2020年）、「ゆらゆらと火、めらめらと土」国際芸術センター青森CAC（21年）など。