

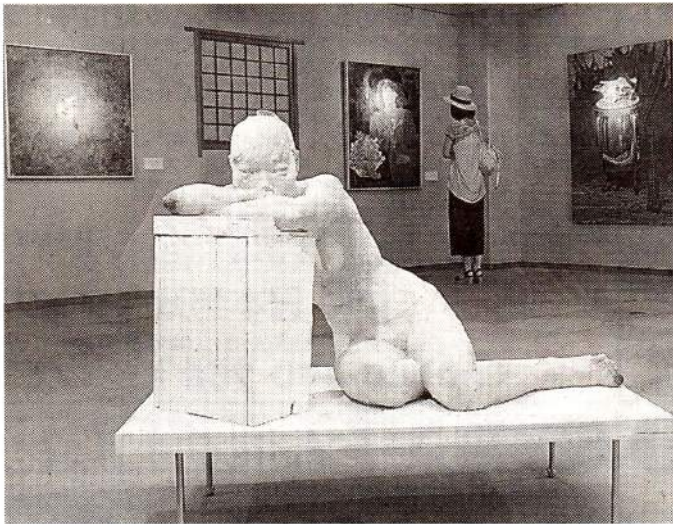
文化圏

◇SoDA×川尻

25日、熊本市南区のくまもと工芸会館で始まった。8月4日まで。

崇城大芸術学部大学院生ら10人が、日本画と洋画、彫刻40点を出品。牧角香奈子さんの油彩

は、右を向いて笑う人々の中に左向きの人物を配した、社会風刺的な視点の作品。このほか、淡い色彩で女性の憂いを描いた日本画や、テラコッタの女性像、繊維強化プラスチックを着色し鉄のような質感を表現した彫刻なども目を引く。



崇城大芸術学部大学院生らの作品が並ぶ「SoDA×川尻」展＝熊本市南区