

芸術学部美術学科

熊谷有展

Arinobu Kumagae

美術学科 教授

専門分野

平面絵画

所属団体

日展会員

白日会会員

平面絵画において、人間の持っている無限の可能性や変わることのない普遍的なもの、人間の心の原点をより美しく、力強く、前向きに表現して行けたらと思っています。

自身が作品を制作する上で大事なことは何を表現したいか、何を伝えたいか、ということをしつかりと持つということです。大学では、基礎的な造形力を徹底的に身につけさせることはもちろん、一人一人への個性や長所を、より良く伸ばせるよう指導していきます。

PROFILE / ARTWORK

熊谷有展 (くまがえ ありのぶ) 画歴

- 1966 長崎県島原市生まれ
1990 武蔵野美術大学卒業・卒業制作研究室賞
1991 第67回白日会展・白日賞 (初出品・以降毎年出品・会友推挙)
1992 武蔵野美術大学大学院修了
1994 第70回記念白日会展・内閣総理大臣賞 (会員推挙)
1994 かけがえのない現象～白日会会員選抜展 (日本橋三越本店、大阪店) (以降毎年)
1995 第27回日展・特選 (初出品・以降毎年出品・会友推挙)
1995 個展・レスポワール展 (銀座・スルガ台画廊)
1996 文化庁第30回現代美術選抜展 (全国6か所に巡回)
1996 個展 (銀座・ロイヤルギャラリー、盛岡・川徳、千葉三越)
1996 ミューズ新春4人展 (所沢市民文化センター・ミューズ・ザ・スクエア)
1997 白濁会-白日会会員選抜展 (近鉄阿倍野本店) (以降毎年出品)
1998 個展 (日本橋三越本店)
2000 個展 (銀座・あかね画廊)
2001 個展 (長崎・KTNギャラリー)
2003 第35回日展・特選、個展 (うめだ阪急本店) (同 '05)

- 2003 2004 文化庁第38回現代美術選抜展 (全国3か所に巡回)
2004 第80回記念白日会展・U賞・審査員 (同 '09、'11、'13、'14審査員)
2004 島原市特別表彰
2006 第38回日展・審査員 (同 '09、'13)
2006 長崎県展・審査員 (同 '09、14)
2006 個展 (盛岡・川徳) (同 '09)
2006 アルス・クマモト・熊本力の現在 (熊本市現代美術館)
2008 白日会会員精鋭選抜～白翔の会展 (松坂屋本店) (以降毎年出品)
2008 個展 (福岡三越)
2008 第40回日展・日展会員賞 (国立新美術館他、全国6か所に巡回)
2009 熊本県文化懇話会・新人賞
2010 個展 (福岡日動画廊)
2012 熊谷有展一家族の肖像展 (熊本市現代美術館G III)
2013 熊谷有展 洋画展(松坂屋名古屋、盛岡・川徳、横浜そごう、熊本・鶴屋)
2014 熊谷有展 洋画展 (梅田阪神本店)
2015 第91回白日展・伊藤清永賞

その他、個展、グループ展等多数
現在 日展会員/ 白日会会員/ 崇城大学大学院芸術学部教授

作品

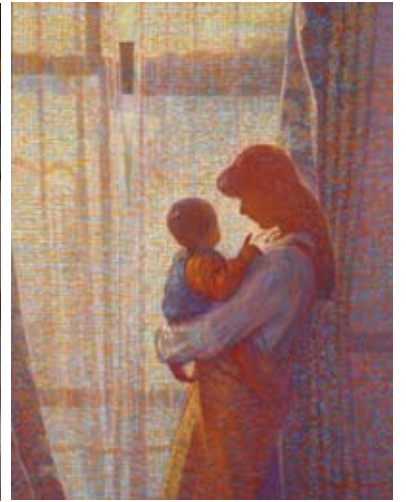
- 「practice」 2007年 F100号
「Side View III」 2008年 F100号
「おしゃべり」 2011年 F80号
「育」 2012年 S80号
「HONEY」 2013年 F100号



「practice」



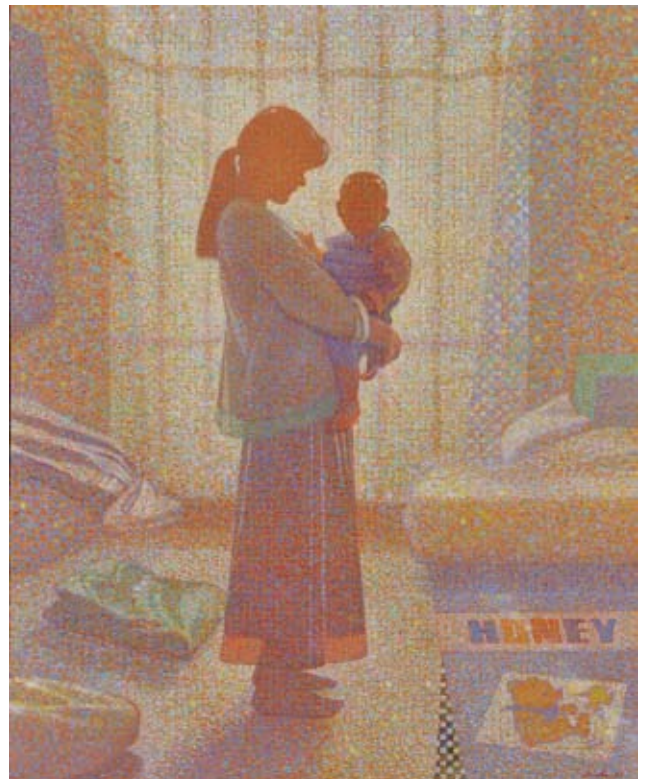
「Side View III」



「おしゃべり」



「育」



「HONEY」