

# 在学生アンケート

## 【生活時間調査】

令和7(2025)年度 集計結果報告書

実施期間：令和7年12月10日～令和8年2月16日

作成者： 総合企画課

作成日： 令和8年5月18日

## 目次

|     |                 |   |
|-----|-----------------|---|
| 第1章 | 概要              | 1 |
| 1.  | 目的              | 1 |
| 2.  | 期間・対象者・方法       | 1 |
| 3.  | アンケート項目         | 1 |
| 4.  | 集計表の見方          | 1 |
| 5.  | 学内者限定アンケート設問リンク | 1 |
| 6.  | 回答回収率           | 2 |
| 第2章 | 特記事項・禁止事項       | 3 |
| 1.  | 特記事項            | 3 |
| 2.  | 禁止事項            | 3 |
| 第3章 | 集計結果            | 4 |
| 1.  | あなたの学修状況について    | 4 |

# 第1章 概要

## 1. 目的

- SOJO 教育刷新プログラム (SEIP-II<sup>※1</sup>) の検証 (担任・チューター制度)
- 崇城大学における学びや学生生活をよりよいものにする

※1 SEIP: Sojo Educational Innovation Project

## 2. 期間・対象者・方法

期 間: 令和7年12月10日～令和8年2月16日

対 象 者: 全学部・全学年の学生

方 法: WEB アンケート (LimeSurvey)

## 3. アンケート項目

- 学修状況
- 担任・チューター制度
- 本学の教育
- 満足度

## 4. 集計表の見方

- 集計結果の割合に応じて、以下色合いで示しています。

|              |     |
|--------------|-----|
| 良い内容・割合の高いもの | 青系色 |
| 悪い内容・割合の低いもの | 赤系色 |

※設問項目によっては、この限りではありません。

- 色の凡例に示された数字は、二次元表の各列の数字と対応しています。

- 8. 30時間以上
- 7. 25時間以上30時間未満
- 6. 20時間以上25時間未満
- 5. 15時間以上20時間未満
- 4. 10時間以上15時間未満
- 3. 5時間以上10時間未満
- 2. 5時間未満
- 1. 0時間

★学年.. 1. .. 2. .. 3. .. 4. .. 5. .. 6. .. 7. .. 8. ..

## 5. 学内者限定アンケート設問リンク

- <https://sojo-u.cybozu.com/g/cabinet/view.csp?hid=1453&fid=3737>

## 6. 回答回収率

在学生アンケートの回収率は、以下のとおりでした。ご協力いただきました関係各位  
 に対しまして、心より感謝申し上げます。

|    |    | 対象者数 | 回答者数 | 回答率    |    |     | 対象者数  | 回答者数  | 回答率    |
|----|----|------|------|--------|----|-----|-------|-------|--------|
| 機械 | 1年 | 70   | 58   | 82.9%  | 美術 | 1年  | 35    | 34    | 97.1%  |
|    | 2年 | 75   | 66   | 88.0%  |    | 2年  | 33    | 33    | 100.0% |
|    | 3年 | 80   | 47   | 58.8%  |    | 3年  | 46    | 45    | 97.8%  |
|    | 4年 | 69   | 66   | 95.7%  |    | 4年  | 33    | 32    | 97.0%  |
| ナノ | 1年 | 42   | 42   | 100.0% | デザ | 1年  | 46    | 44    | 95.7%  |
|    | 2年 | 44   | 43   | 97.7%  |    | 2年  | 48    | 41    | 85.4%  |
|    | 3年 | 52   | 45   | 86.5%  |    | 3年  | 45    | 44    | 97.8%  |
|    | 4年 | 44   | 38   | 86.4%  |    | 4年  | 34    | 27    | 79.4%  |
| 建築 | 1年 | 91   | 81   | 89.0%  | 情報 | 1年  | 162   | 146   | 90.1%  |
|    | 2年 | 88   | 79   | 89.8%  |    | 2年  | 150   | 107   | 71.3%  |
|    | 3年 | 86   | 75   | 87.2%  |    | 3年  | 155   | 117   | 75.5%  |
|    | 4年 | 83   | 78   | 94.0%  |    | 4年  | 151   | 118   | 78.1%  |
| 宇宙 | 1年 | 17   | 15   | 88.2%  | 生物 | 1年  | 136   | 125   | 91.9%  |
|    | 2年 | 28   | 24   | 85.7%  |    | 2年  | 140   | 126   | 90.0%  |
|    | 3年 | 35   | 33   | 94.3%  |    | 3年  | 150   | 124   | 82.7%  |
|    | 4年 | 33   | 31   | 93.9%  |    | 4年  | 148   | 143   | 96.6%  |
| 整備 | 1年 | 28   | 28   | 100.0% | 応微 | 3年  | 5     | 3     | 60.0%  |
|    | 2年 | 16   | 15   | 93.8%  |    | 4年  | 6     | 4     | 66.7%  |
|    | 3年 | 24   | 24   | 100.0% | 生命 | 2年  | 1     | 1     | 100.0% |
|    | 4年 | 13   | 13   | 100.0% |    | 3年  | 2     | 1     | 50.0%  |
| 操縦 | 1年 | 21   | 21   | 100.0% | 薬  | 1年  | 127   | 121   | 95.3%  |
|    | 2年 | 22   | 22   | 100.0% |    | 2年  | 133   | 113   | 85.0%  |
|    | 3年 | 21   | 21   | 100.0% |    | 3年  | 134   | 119   | 88.8%  |
|    | 4年 | 20   | 20   | 100.0% |    | 4年  | 134   | 127   | 94.8%  |
|    |    |      |      | 5年     |    | 125 | 107   | 85.6% |        |
|    |    |      |      | 6年     |    | 115 | 75    | 65.2% |        |
| 総計 |    |      |      |        |    |     | 3,396 | 2,962 | 87.2%  |

## 第2章 特記事項・禁止事項

### 1. 特記事項

---

- 学科別に詳細情報を提供することも可能です。(ただし個人は開示しない)
- 個人識別を行っているので、成績や入学者選抜方法の情報を組み合わせて提供することも可能です。(ただし、学科別に丸めた形での提供)
- 設問同士をクロス集計することも可能です。
- 集計方法のご要望がございましたら、  
総合企画課 (sojoir@ofc.sojo-u.ac.jp) までご連絡ください。

### 2. 禁止事項

---

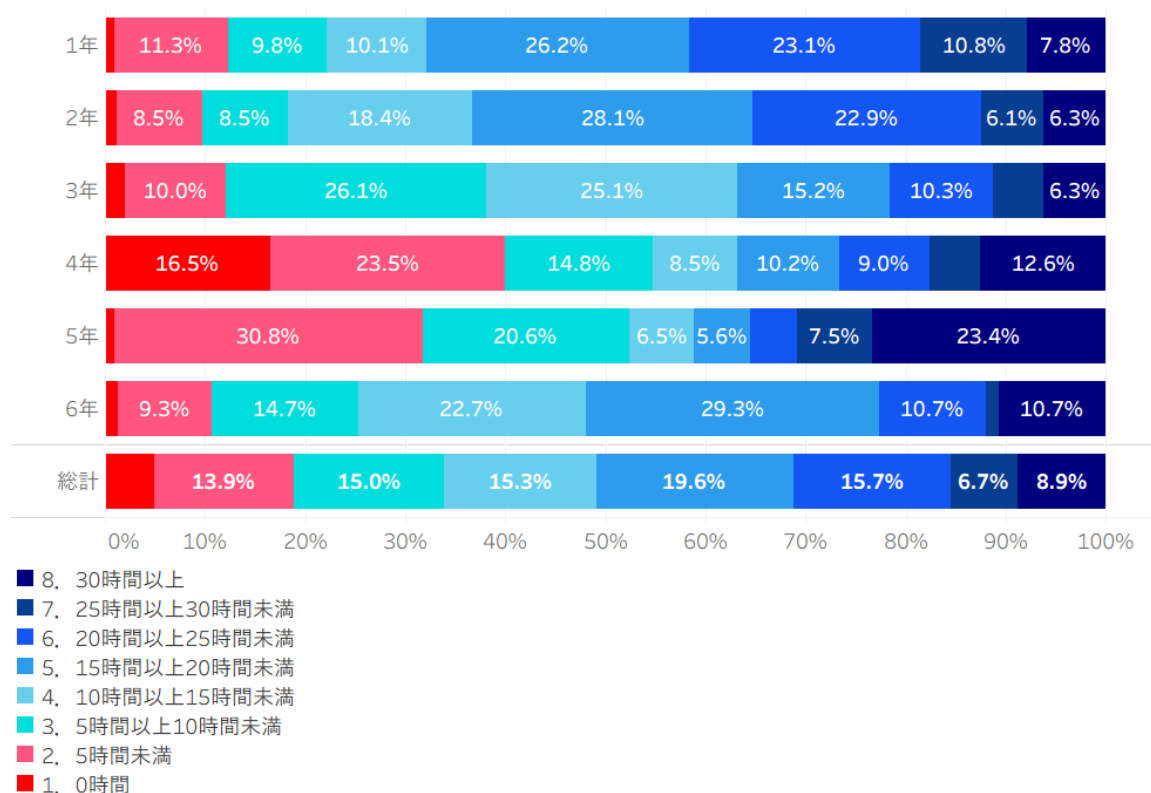
- 総合企画課が作成した報告書を**無断で複製、転載、転用、改変等の二次利用を固く禁じます**。崇城大学内の配布資料や分析資料として利用されたい場合は、総合企画課 (sojoir@ofc.sojo-u.ac.jp) までご相談ください。

## 第3章 集計結果

### 1. あなたの学修状況について

Q1 今年度後期の授業期間中の、平均的な1週間（7日間）の生活時間についてお聞きします。(1) から (6) のそれぞれについて、当てはまるものを一つお選びください。

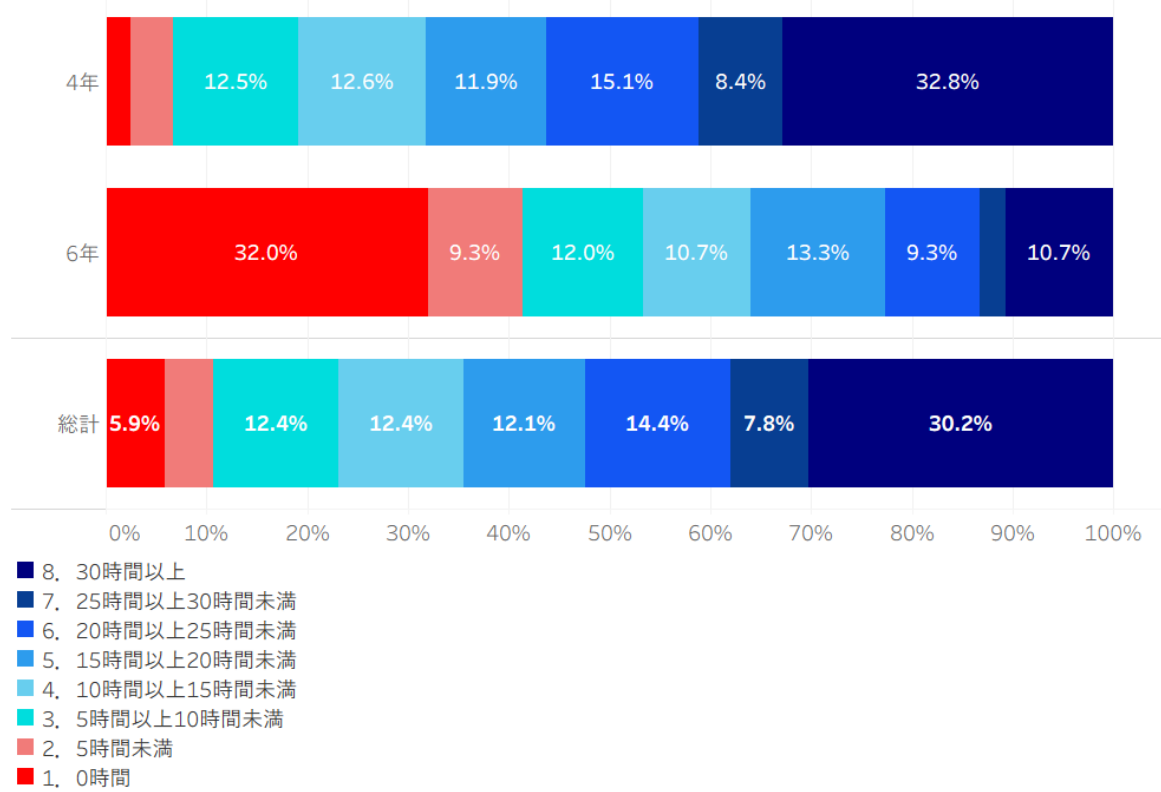
(1) 授業（実験・実習、オンライン授業を含む）への出席にあてた時間は、週にどのくらいでしたか。



| ★学年 | 1.  | 2.  | 3.  | 4.  | 5.  | 6.  | 7. | 8. |
|-----|-----|-----|-----|-----|-----|-----|----|----|
| 1年  | 7   | 81  | 70  | 72  | 187 | 165 | 77 | 56 |
| 2年  | 8   | 57  | 57  | 123 | 188 | 153 | 41 | 42 |
| 3年  | 14  | 70  | 182 | 175 | 106 | 72  | 35 | 44 |
| 4年  | 115 | 164 | 103 | 59  | 71  | 63  | 35 | 88 |
| 5年  | 1   | 33  | 22  | 7   | 6   | 5   | 8  | 25 |
| 6年  | 1   | 7   | 11  | 17  | 22  | 8   | 1  | 8  |

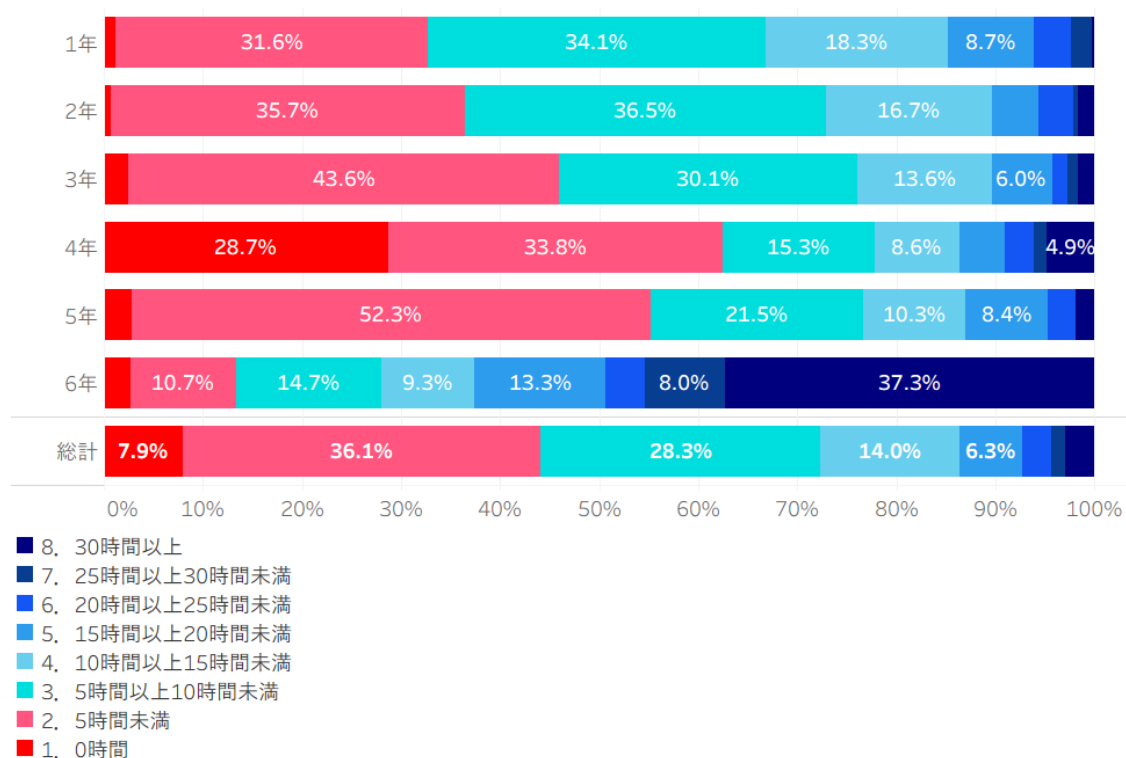
(2) 卒業論文・卒業研究・卒業制作にあてた時間は、週にどのくらいでしたか。

※工・芸・情・生4年生、薬6年生のみ回答



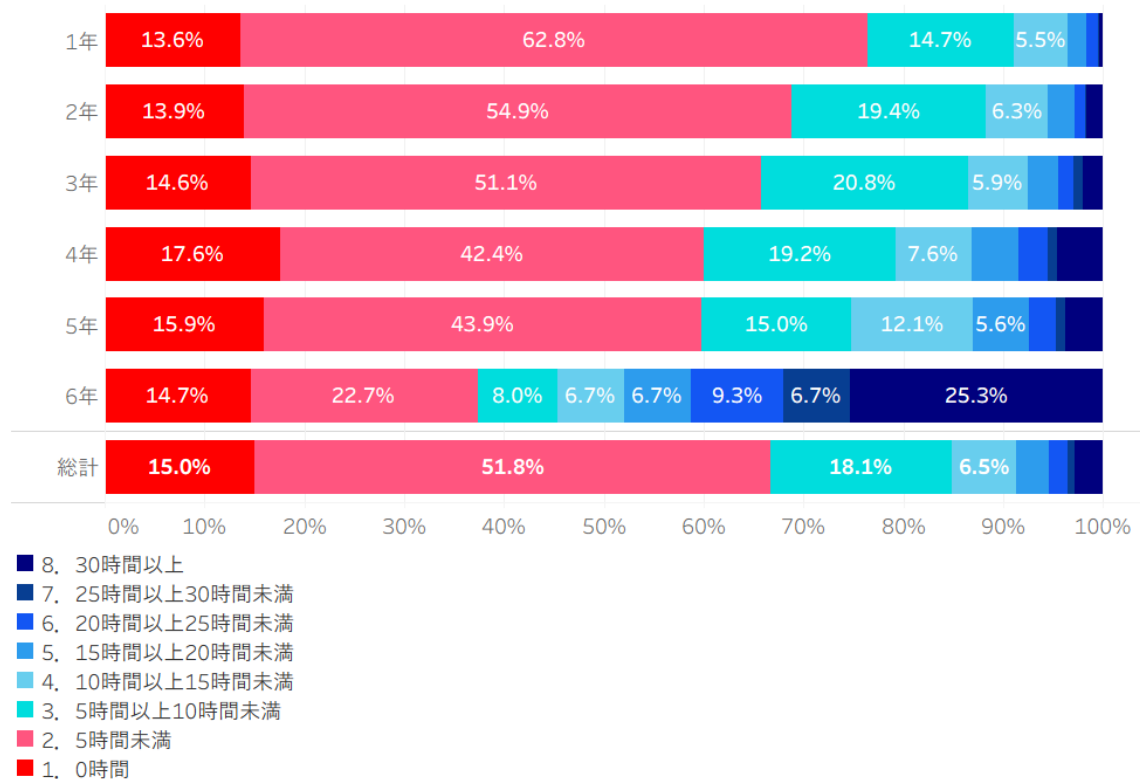
| ★学年 | 1. | 2. | 3. | 4. | 5. | 6. | 7. | 8.  |
|-----|----|----|----|----|----|----|----|-----|
| 4年  | 14 | 24 | 71 | 72 | 68 | 86 | 48 | 187 |
| 6年  | 24 | 7  | 9  | 8  | 10 | 7  | 2  | 8   |

(3) 予習・復習・課題など、授業に関する学習（卒業論文等は除く）にあてた時間は、週にどのくらいでしたか。



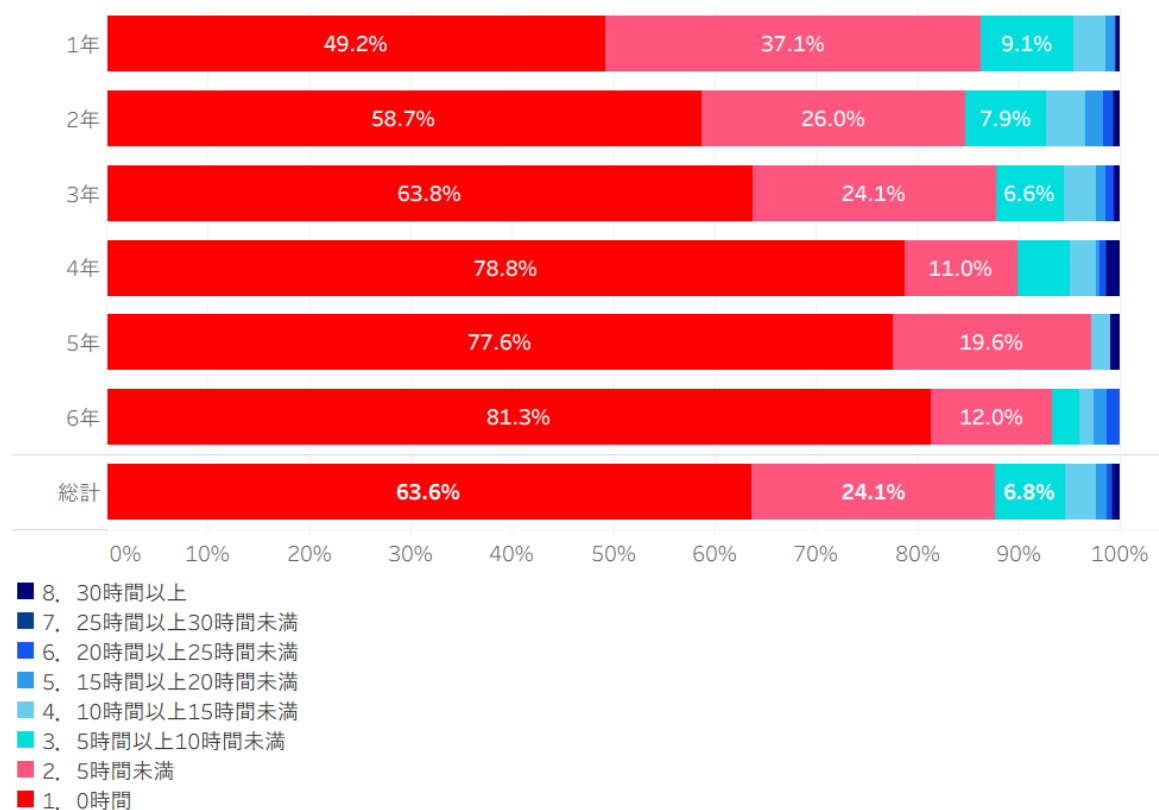
| ★学年 .. | 1.. | 2.. | 3.. | 4.. | 5.. | 6.. | 7.. | 8.. |
|--------|-----|-----|-----|-----|-----|-----|-----|-----|
| 1年     | 8   | 226 | 244 | 131 | 62  | 27  | 15  | 2   |
| 2年     | 5   | 239 | 244 | 112 | 31  | 24  | 3   | 11  |
| 3年     | 17  | 304 | 210 | 95  | 42  | 11  | 7   | 12  |
| 4年     | 200 | 236 | 107 | 60  | 32  | 20  | 9   | 34  |
| 5年     | 3   | 56  | 23  | 11  | 9   | 3   |     | 2   |
| 6年     | 2   | 8   | 11  | 7   | 10  | 3   | 6   | 28  |

(4) 授業と直接関係しない自主的な学習（学問に関する読書やディスカッション、実技の練習、資格試験の勉強等）にあてた時間は、週にどのくらいでしたか。



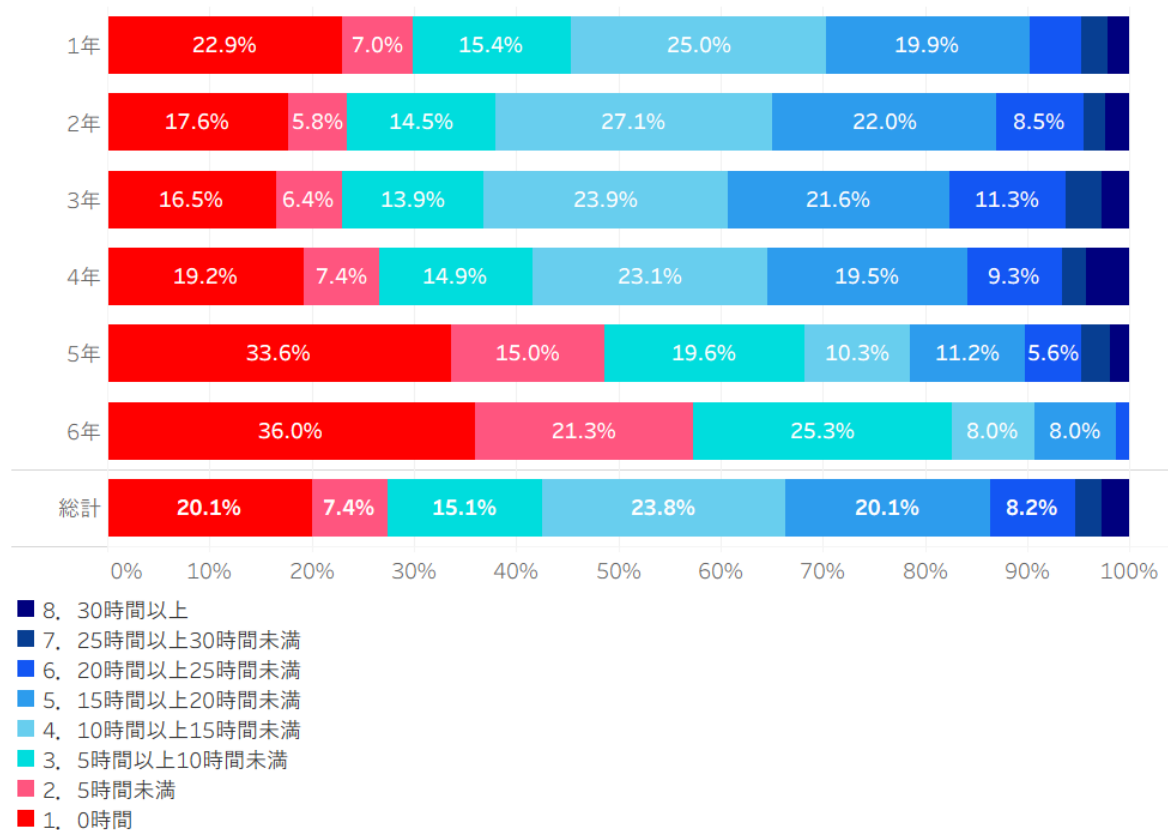
| ★学年 .. | 1.. | 2.. | 3.. | 4.. | 5.. | 6.. | 7.. | 8.. |
|--------|-----|-----|-----|-----|-----|-----|-----|-----|
| 1年     | 97  | 449 | 105 | 39  | 13  | 8   | 1   | 3   |
| 2年     | 93  | 367 | 130 | 42  | 18  | 7   | 1   | 11  |
| 3年     | 102 | 357 | 145 | 41  | 22  | 10  | 7   | 14  |
| 4年     | 123 | 296 | 134 | 53  | 33  | 20  | 7   | 32  |
| 5年     | 17  | 47  | 16  | 13  | 6   | 3   | 1   | 4   |
| 6年     | 11  | 17  | 6   | 5   | 5   | 7   | 5   | 19  |

(5) 部活動／サークル活動にあてた時間は、週にどのくらいでしたか。



| ★学年 | 1.  | 2.  | 3. | 4. | 5. | 6. | 7. | 8. |
|-----|-----|-----|----|----|----|----|----|----|
| 1年  | 352 | 265 | 65 | 23 | 6  |    | 1  | 3  |
| 2年  | 393 | 174 | 53 | 26 | 12 | 6  | 1  | 4  |
| 3年  | 445 | 168 | 46 | 22 | 7  | 6  |    | 4  |
| 4年  | 550 | 77  | 36 | 18 | 3  | 4  | 1  | 9  |
| 5年  | 83  | 21  |    | 2  |    |    |    | 1  |
| 6年  | 61  | 9   | 2  | 1  | 1  | 1  |    |    |

(6) アルバイト／定職にあてた時間は、週にどのくらいでしたか。



| ★学年 .. | 1.. | 2.. | 3.. | 4.. | 5.. | 6.. | 7.. | 8.. |
|--------|-----|-----|-----|-----|-----|-----|-----|-----|
| 1年     | 164 | 50  | 110 | 179 | 142 | 36  | 19  | 15  |
| 2年     | 118 | 39  | 97  | 181 | 147 | 57  | 14  | 16  |
| 3年     | 115 | 45  | 97  | 167 | 151 | 79  | 25  | 19  |
| 4年     | 134 | 52  | 104 | 161 | 136 | 65  | 16  | 30  |
| 5年     | 36  | 16  | 21  | 11  | 12  | 6   | 3   | 2   |
| 6年     | 27  | 16  | 19  | 6   | 6   | 1   |     |     |

以上